

돌리면 실적터지는 5월의 하나롤렛



여성암플랜 업그레이드 오픈!

- **NEW** 삼중음성유방암진단비 3천만!
- 여성암 검사-진단-치료.수술 단계별 보장
- 여성특정수술 40만, 유방절제수술 300만 등

수술비 강화! 5세대실손 대비!

- **급여/비급여 전부 보장**하는 수술비!
- **HOT** 질병중수술 1/2종 **각 50만!**
- 질병수술비 80만 → **100만!**
(백내장및대장용종,경증질환제외)

하나금융그룹 | Hana Insurance

※ 본 자료는 설계사 교육용으로 고객에게 제공하거나 영업활동에 이용할 수 없으며, 무단 사용 시 금소법 위반으로 과태료가 부과될 수 있습니다.

하나손해보험은 GA의 성장에 집중합니다. GA의 성공이 하나손해보험의 미래입니다.

1Q설계상담시스템 오픈!

5/4
오픈

1Q설계상담시스템 이란

설계사님들은 **카카오톡을 그대로 사용하면서**,
설계매니저는 PC에서 **설계상담 · 고객등록 · 제안서/청약서 전송까지**

Q. 사용방법이 어려울 것 같은데...

설계사님의 업무 방식은 바뀌지 않습니다.

기업용 카카오톡을 사용 하면 됩니다! 매우 쉬워요!



Q. 1Q상담시스템 어떤 점이 좋아요?

첫째, 초대장 하나로 카카오톡 그대로 사용하세요!

둘째, 담당 설계매니저가 변경되어도, 기존 대화방 그대로 사용하세요!

셋째, 고객 개인정보 전송 불안, 걱정 없어요!

하나손보 설계매니저에게 초대 받기(5/4 오픈)

매니저

설계사

설계사

설계사

설계사&매니저

카카오톡
초대장
발송



초대
수락



카카오
인증 주1)



하나손보
A설계지원
대화방 진입



상담
시작

카카오톡채널 '장기설계요청'(6월 오픈)

설계사

설계사

설계사

설계사

설계사&매니저

'하나손보
GA 설계지원'
카카오톡채널
검색 후 구독



메뉴 >
장기설계요청



카카오
인증 주)



대화방 입장
(담당설계사
자동 매핑)



상담
시작

주) 카카오 인증은 별도의 통신사 인증 없이 확인 버튼 클릭

※ 본 자료는 설계사 교육용으로 고객에게 제공하거나 영업활동에 이용할 수 없으며, 무단 사용 시 금소법 위반으로 과태료가 부과될 수 있습니다.

5월 판매포인트

통합 / 간편

NEW 삼중음성유방암진단비 출시!

- 통합/간편 최대 2천만 ♥ 여성암플랜 : 최대 3천만 우대 ♥

NEW 암/순환계질환 주요치료 생활비 2종 출시!

- 암 주요치료 생활비(연2,3,4회이상) 2천만
- 순환계질환 주요치료 생활비(연2,3,4회이상) 2천만

여성암플랜 오픈!

- 암: 유방암및생식기암진단비 1:1 → 1:2 비율 완화(최대 5천만)
- 여성암 검사-진단-항암치료-수술 단계별 보장

수술비보장 강화! 5세대실손 대비!

- 질병종수술 1종 30만 → 50만, 2종 40만 → 50만
- 질병수술비(백내장및대장용종,경증질환제외) 80만 → 100만

치매

NEW 3.2.5간편심사형 출시

- 3.2.5 + 치매/장기요양 관련 추가고지 가입가능

HOT 표적치매약물(레킴비) 회당 100만 연장!

- 치매조기치료플랜 일반/간편고지 가입가능
- 회당 100만 * 36회 = 최대 3,600만

운전자

HOT 변호사선임비 '현물급부형' 출시예정!(5월중)

- 경찰조사부터 1,2,3심 전단계 변호사 지원
- 변호사 직접 구해야 하는 번거로움 없고, 자기부담금 없이, 변호사 지원
(단, 보험금 지급사유 해당 시 & 당사와 계약된 법무법인 소속 변호사 限)

NEW 상해1~5종수술비 탑재, 상해보장 강화!

- (1종)20/(2종)50/(3종)200/(4종)500/(5종)1,000만
- 종수술비, 통합상해진단비, 차대차 입/통원일당 등 상해보장 3개월간편 심사 가능

※ 본 자료는 설계사 교육용으로 고객에게 제공하거나 영업활동에 이용할 수 없으며, 무단 사용 시 금소법 위반으로 과태료가 부과될 수 있습니다.

하나손해보험은 GA의 성장에 집중합니다. GA의 성공이 하나손해보험의 미래입니다.

하나더퍼스트 더건강/5N5/3N5간편 보험

치료가 더 어려운 유방암 삼중음성유방암!

전체 유방암 중 약 10~15%를 차지하지만
치료가 어렵고 재발률이 높은 고위험 유방암



삼중음성유방암^{주)} 별도의 진단비가 필요한 이유

구분	일반 유방암	삼중음성유방암
호르몬치료	가능	어려움
표적치료	가능	제한
재발위험	상대적으로 낮음	상대적으로 높음
치료방법	다양	제한적

※ 주) 유방암 치료에서 중요한 에스트로겐 수용체, 프로게스테론 수용체, HER2 수용체 이 3가지가 모두 음성

유방암 진단 후, 삼중음성유방암 진단 확정시 추가 보장!

**하나
VS
타사**

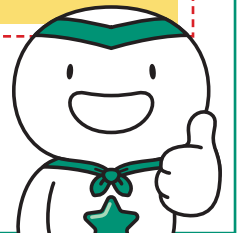
유방암및
생식기암진단비
최대 5천만
(일반암진단비 유지)



삼중음성
유방암진단비
최대 3천만

**최대
8천만**

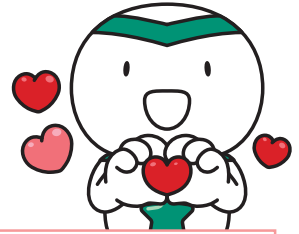
일반암진단비에서 보장
(유방암진단 후 진단비 소멸)



※ 본 자료는 설계사 교육용으로 고객에게 제공하거나 영업활동에 이용할 수 없으며, 무단 사용 시 금소법 위반으로 과태료가 부과될 수 있습니다.

하나더퍼스트 더건강/5N5/3N5간편 보험

여성 검사-진단-치료-수술
여성암플랜 오픈!



검사	유방바늘생검조직병리진단비(급여, 연1회) 30만 → 40만 갑상선바늘생검조직병리진단비(급여, 연1회) 30만 → 40만
진단	NEW 삼중음성유방암진단비 2천만 → 3천만 암: 유방암 및 생식기암진단비 가입비율 1:1 → 1:2 완화! 최대 8천만 → 암(유방암및생식기암제외) 2,500만 + 유방암및생식기암 5천만 + 유사암 500만
치료	하이클래스 암/기타피부암·갑상선암 주요치료비 3천만/600만 (수술(매회), 항암방사선, 항암약물 연1회)
로봇 수술	로봇암수술비(갑상선및전립선암/이외암)(연1회) 1천만/1천만 로봇특정수술비(연1회) 300만 다빈치, 레보아이 둘다 보장!
수술 입원	유방암으로인한유방수술비 300만 유방절제수술비 100만 → 300만 여성특정질병수술비(유방양성종양, 자궁근종 등) 20만 → 40만 질병수술입원일당(종합병원,1~180일) 10만

여성암플랜 40세 보험료

5.10.5	3.10.5
50,000원 (47,387원)	65,030원

가입담보 : 상기 담보(암/유방암및생식기암/유사암진단비 2,500만/5,000만/500만 포함) + 유사암진단보험료납입지원

※ 플랜최저보험료 5만, 상해1급, 20년납20년갱신, 납입면제형, 기본계약 최소 및 플랜연계 포함(상해사망 5천만, 상해중환자실입원일당 50만)

※ 본 자료는 설계사 교육용으로 고객에게 제공하거나 영업활동에 이용할 수 없으며, 무단 사용 시 금소법 위반으로 과태료가 부과될 수 있습니다.

하나더퍼스트 더건강/5N5/3N5간편 보험

주요치료 이후 필요한 암/순환계 생활비!

중대질환 보장의 새로운 흐름, 생활비

진단비

질병이
확정되는 시점
→ 초기 치료비 준비



주요치료비

실제 치료가
시작되는 시점
→ 초기 치료비 준비



생활비

장기간 치료로 인한
소득공백 발생하는 시점
→ 치료이후 생활비 준비

신담보 출시



암(유사암제외) 주요치료 생활비

수술(매회) / 항암방사선 / 항암약물 / 중환자실치료 중

2회 치료시

2천만

3회 치료시

3천만

4회이상 치료시

4천만

순환계질환 주요치료 생활비

수술(혈전제거술 포함)(매회) / 혈전용해 / 중환자실치료 중

2회 치료시

2천만

3회 치료시

3천만

4회이상 치료시

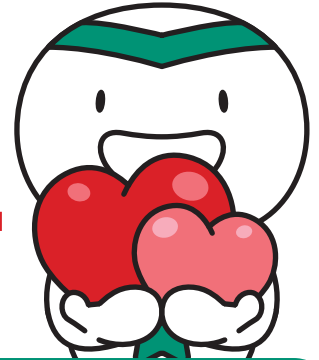
4천만

※ 단, 3회, 4회이상 치료시 기지급금 차감 후 지급

※ 본 자료는 설계사 교육용으로 고객에게 제공하거나 영업활동에 이용할 수 없으며, 무단 사용 시 금소법 위반으로 과태료가 부과될 수 있습니다.

하나더퍼스트 더건강/5N5/3N5간편 보험

암 최대 2천만
순환계 최대 2천만



암/순환계 생활비 꼭 비교하세요!

구분	하나	A사	B사	C사
암	있음	있음	있음	있음
순환계	있음	없음	있음	있음
주요치료종류	4개	3개 (중환자실주)	3개 (중환자실주)	4개
치료횟수	4회이상	2회이상	3회이상	3회이상
가입금액	2천만	1천만	2천만	1천만

※ 26.4월 통합보험 최대가입금액

주요치료비보다 저렴한 생활비! 1천만 비교시



주) 암(유사암제외)주요치료비 1천만 중 항암호르몬치료 100만 ※ 5.10.5, 40세, 여성, 20년납100세만기, 해약환급금미지급형

※ 본 자료는 설계사 교육용으로 고객에게 제공하거나 영업활동에 이용할 수 없으며, 무단 사용 시 금소법 위반으로 과태료가 부과될 수 있습니다.

하나손해보험은 GA의 성장에 집중합니다. GA의 성공이 하나손해보험의 미래입니다.

하나더퍼스트 더건강/5N5/3N5간편 보험

4050대 암업셀링 강추!
 비급여암/전이암/암생활비

구분	담보명	가입금액
비급여 암치료	종합병원하이클래스 주) 암 주요치료비(항암방사선)	연 5천만
	종합병원하이클래스 암 주요치료비(항암약물)	연 5천만
	종합병원하이클래스 암 주요치료비(수술회당)	매회 3천만
	종합병원하이클래스 기/갑암주요치료비(항암방사선)	연 1천만
	종합병원하이클래스 기/갑암주요치료비(항암약물)	연 1천만
	종합병원하이클래스 기/갑암주요치료비(수술회당)	매회 1천만
+ 전이 암치료	종합병원전이암주요치료비(수술)	연 2천만
	종합병원전이암주요치료비(항암방사선)	연 2천만
	종합병원전이암주요치료비(항암약물)	연 2천만
	종합병원전이암주요치료비(중환자실치료)	연 500만
+ 암 생활비	종합병원암(유사암제외)주요치료생활비(연2,3,4회이상)	2회 2천만 3회 3천만 4회↑ 4천만
	종합병원유사암주요치료생활비(연2,3,4회이상)	2회 400만 3회 600만 4회↑ 800만

※ 하이클래스 : 비급여 + 급여 中 전액본인부담금

40세 남성	5.10.5	3.10.5
	23,203원	34,587원

※ 비전플랜, 상해1급, 20년납20년갱신, 납입면제형, 유사암진단보험료납입지원, 기본계약 100만(3.10.5 200만) 및 상해사망 1억 포함

※ 본 자료는 설계사 교육용으로 고객에게 제공하거나 영업활동에 이용할 수 없으며, 무단 사용 시 금소법 위반으로 과태료가 부과될 수 있습니다.

하나더퍼스트 더건강/5N5/3N5간편 보험

고혈압, 고지혈증 4050대 유병자라면
순환계 **치료비/생활비/입술비**

구분	담보명	가입금액
주요 치료비 +	순환계질환주요치료비Ⅱ(수술) 연1회 → 수술회당 개정!	매회 2천만
	순환계질환주요치료비Ⅱ(혈전용해치료)	매년 2천만
	순환계질환주요치료비Ⅱ(종합병원중환자실치료)	매년 2천만
생활비 +	순환계질환주요치료생활비(연간2,3,4회이상)	2회 2천만 3회 3천만 4회↑ 4천만
입원비	순환계질환수술입원일당(종합병원,1~180일)	매일 15만

40세 남성	5.10.5	3.10.5
	22,858원	31,673원

※ 상해1급, 20년납20년갱신, 납입면제형, 기본계약 100만(3.10.5 200만) 포함

5월 더 좋아진
하나 순주치!



순환계질환 62개 코드 보장

구분	뇌혈관	특정심장	기타순환계
수술 (혈전제거술제외)	연1회	연1회	연1회
혈전제거술	연1회	연1회	연1회
혈전용해치료	연 1회	연 1회	연 1회
중환자실치료	연 1회		연 1회

※ 본 자료는 설계사 교육용으로 고객에게 제공하거나 영업활동에 이용할 수 없으며, 무단 사용 시 금소법 위반으로 과태료가 부과될 수 있습니다.

하나손해보험은 GA의 성장에 집중합니다. GA의 성공이 하나손해보험의 미래입니다.

하나더퍼스트 더건강/5N5/3N5간편 보험



1종수술 50만!
수술비보장 강화

질병1~5종수술비(매회)

1종 30만 → **50만**
2종 40만 → **50만**

질병수술비

80만 → **100만**
(백내장및대장용종제외, 경증질환제외^주)

1종

대장용종절제술(내시경),
유방맘모톰, 유방절단술(여유증),
치핵근본수술(치질),
레이저에 의한 안구수술(백내장),
요실금교정수술, 제왕절개 등

2종

위용종절제술(내시경),
자궁/난소/난관 관혈수술,
충수절제술(맹장),
관절염수술, 전립선관혈수술,
체외충격파쇄석술(담석,결석) 등

백내장, 대장용종/양성신생물,
주) 맥립종및콩다래끼, 결막염,
바이러스성결막염, 티눈 및 굳은살,
외이염, 귀통증 및 귀의 삼출액,
결막의 기타 장애

**상기 외
질병수술시**



질병종수술 + 질병수술 보험료예시

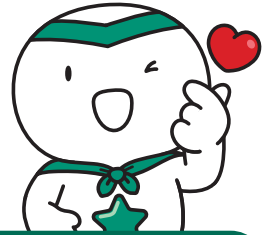
	남자	여자
5.10.5	24,269원	31,356원

※ 가입담보 : 질병1~5종수술비(50/50/400/400/600만) + 질병수술비(백내장및대장용종, 경증질환제외) 100만
40세, 상해1급, 20년납20년갱신, 납면미적용형, 상해사망 1억 포함

※ 본 자료는 설계사 교육용으로 고객에게 제공하거나 영업활동에 이용할 수 없으며, 무단 사용 시 금소법 위반으로 과태료가 부과될 수 있습니다.

하나더퍼스트 더건강/5N5/3N5간편 보험

5세대실손 출시 임박 수술비풀패키지 추천



레이저에 의한 안구수술 노년백내장(한쪽) (H25) 200만 1종 50만, 136대(40대) 50만, 상급질수 100만	내시경에 의한 수술 대장용종(K63.5) 150만 1종 50만, 상급질수 100만	유방 맘모툼 수술 유방양성종양(D24) 340만 1종 50만, 136대(40대) 50만, 여성특정 40만, 질수 100만, 상급질수 100만
자궁근종 로봇 수술 자궁양성종양(D26) 640만 1종 50만, 136대(40대) 50만, 여성특정 40만, 로봇특정수술 300만 질수 100만, 상급질수 100만	충수(맹장) 절제술 급성충수염(K35) 300만 2종 50만, 136대(40대) 50만 질수 100만, 상급질수 100만	카테터 수술 협심증(I20) 1,600만 3종 400만, 136대(17대) 1천만 질수 100만, 상급질수 100만

질병1~5종수술비					질병수술비주1)	상급종합병원 질병수술비주2)
1종 50만	2종 5만	3종 400만	4종 500만	5종 1천만	100만	100만
136대질병수술비						로봇특정수술비
17대	14대	26대	40대	38대	치핵	300만
1,000만	300만	100만	50만	20만	20만	

※ 주1) 질병수술비(백내장및대장용종제외, 경증질환제외), 주2) 상급종합병원질병수술비(경증질환제외)

5.10.5	남자	여자
	37,510원	47,608원

※ 40세, 상해1급, 20년납20년갱신, 납면미적용형, 상해사망 1억 포함

※ 본 자료는 설계사 교육용으로 고객에게 제공하거나 영업활동에 이용할 수 없으며, 무단 사용 시 금소법 위반으로 과태료가 부과될 수 있습니다.

하나손해보험은 GA의 성장에 집중합니다. GA의 성공이 하나손해보험의 미래입니다.

하나더넥스트 치매간병보험

레킴비100만 연장 치매간편심사도 가능!

고혈압, 고지혈, 당뇨로 투약 중이어도,
상해 및 질병으로 수술/입원 있어도 2년 경과라면

치매 예방 + 검사 + 약물치료비

예방	경도인지장애보장(방문인지교육제공) ↳ 교육전문기업(대교뉴이프) 주1회 방문교육
검사	급여치매감별검사비(최초1회) 100만 경도인지장애치매신경인지기능 검사지원비 5만 치매CT·MRI·PET 검사비용지원(연1회) 50만
치료	표적치매약물허가치료비(치료당,36회) 100만 ↳ 100만 * 36회 = 총 3,600만

30,826원



60세
여성

※ 간편치매간병, 20년납100세만기, 해약환급금미지급형, 납면미적용형, 기본계약 100만 포함

간편치매간병 알릴의무사항

구분		세부사항
3개월이내		입원/수술/추가검사(재검사) 필요소견, 질병진단, 질병의심소견
2년이내		상해/질병으로 입원, 수술
5년이내		6대질병으로 진단, 입원, 수술 (6대: 암,협심증,심근경색증,간경화증,심장판막증,뇌졸중증(뇌출혈,뇌경색))
치매담보 가입시	1년이내	치매(의증포함)/경도이상의인지기능장애로 진찰, 검사, 추가검사(재검사)
	5년이내	치매(의증포함)/경도이상의인지기능장애/알츠하이머/파킨슨병/ 외상성뇌손상/뇌졸중증(뇌출혈,뇌경색)/심근경색으로 입원, 수술, 7일이상치료, 30일이상투약
장기요양담보 가입시	5년이내	경도이상의인지기능장애/치매(의증포함)/파킨슨병으로 추가검사(재검사)필요소견, 진단, 치료, 투약
	5년이내	노인장기요양보험으로 수급대상인정 또는 현재 심의중

※ 본 자료는 설계사 교육용으로 고객에게 제공하거나 영업활동에 이용할 수 없으며, 무단 사용 시 금소법 위반으로 과태료가 부과될 수 있습니다.

하나더넥스트 치매간병보험

치매 특화 헬스케어서비스

대상 월납보험료 3만원이상 / 프리미엄 7만원이상
제공기간 보험계약일 +30일부터 보험계약 정상유지시까지

구분		서비스명		세부 내용		비고	
기본케어	건강관리	24.365 전문의료진 건강상담		각 진료과별 간호사로 구성된 의료진과 24시간 365일 연중무휴 1:1 건강상담			
		시니어 운동 케어		시니어 맞춤형 운동 프로그램 제공(①근골격계 질환 예방 ②근골격계 재발 방지)			
		비급여 시술 항목 우대		안과,치과,피부, 성형 등 전국 협력병원 비급여 시술 진료예약 및 할인 (최대 49%)			
		건강 정보 제공		시기별, 이슈별 질병이나 건강관련 정보를 모바일 카드 형태로 정기 발송 (월1회)		월1회	
	질병예방	질병위험도 자가검사		평상시 건강에 대한 자가진단으로 질병위험도 체크 및 건강한 생활습관 형성 (주요질환 14종)		분기1회	
		건강검진 설계상담 및 우대예약		고객 생애주기, 건강상태와 니즈에 맞는 맞춤 검진설계, 할인 예약 및 결과 상담			
치매안심케어	베이직케어	병원 및 전문의료진 안내		간호사와의 심층상담 후 진료과목별 전문의료진과 병원 안내			
		상급종합병원 진료예약 대행		전국 상급종합병원 진료협력 시스템을 통해 빠른 예약 대행			
		요양시설 안내 및 입소지원 상담		고객의 질환, 건강상태, 니즈에 맞는 가장 최적의 시설 안내 및 입소 상담			
		뇌 MRI 검사 지원		경도인지장애 판정시 뇌 MRI 검사 지원 (1회, 15만원 한도, 판정일로부터 5년이내)		1회	
		해외 중입자선 암치료 중개		일본 중입자선 암치료 중개 및 컨시어지 서비스 제공. 비용은 본인 부담이며, 컨시어지서비스(보호자 1인 포함 왕복항공, 숙박, 차량에스코트, 의료통역 등) 우대가 제공			
	예방케어	치매케어콜	70세이상	전담간호사가 정기 안부콜을 통해 건강상태 체크 및 건강 가이드 제공		월1회	
			60세이상	치매 이상 징후 발견시 가족알림 및 치매안심센터 연계 (~69세까지)		연1회	
			경도인지장애 진단시	정기 안부콜을 통해 경도인지장애 상태 모니터링 (치매안심센터 연계 및 필요시 진료예약 대행 등)		분기1회	
		치매케어 프로그램	치매 위험 모니터링	인지기능 테스트 및 결과기반 인지 훈련 프로그램 제공		앱	
			뇌기능 향상 프로그램	치매예방 및 지연을 위한 인지훈련 프로그램 (두뇌훈련, 마음챙김, 건강정보 등) 제공		앱	
	진단케어	경증(CDR 1,2) 진단시, 중대질환* 진단시					
		간병인 지원		전국 개별 간병인 허용 병원 입원시 간병인 지원 (1회=24시간 기준)		합산 총8회 (선택) 진단 최종 확정일로부터 5년이내 사용	
		가사도우미 지원		전문가사도우미가 고객님의 맥을 방문하여 가사돌봄 제공 (1회=4시간 기준)			
		펫시터 지원		펫 돌봄이 필요한 경우 펫시터 지원 (1회=2시간 기준 기본비용) [추가요선 및 수수료 본인부담]	★프리미엄 : 펫시터지원 10회 or 케어푸드 한달(48끼) 추가 제공		
		시니어 특화 케어푸드		식단 관리를 통한 건강관리가 필요할 때 시니어 특화 케어푸드 제공 (1회=12끼 기준)			
직계 가족 치매 유전자 검사 지원		주피보험자 치매 진단시, 직계 가족의 치매 유전자 검사 지원 (가족 확인을 위한 가족증명서와 의료비계산서 제출 필요)					
중증(CDR 3이상) 진단시, 중대질환* 진단시							
병원간 앵블런스 이송지원		병원 입원 중 치료나 수술로 병원간 이송시 앵블런스 지원 (동일권역 內,1회)		1회			
호스피스 병원 안내 및 상담		전국 호스피스 병원 안내 및 상담					

* 중대질환 : 암 (갑상선암, 기타피부암, 제자리암, 경계성종양 제외), 뇌혈관질환, 허혈성심장질환

※ 본 자료는 설계사 교육용으로 고객에게 제공하거나 영업활동에 이용할 수 없으며, 무단 사용 시 금소법 위반으로 과태료가 부과될 수 있습니다.



자동차보험도 하나로!

하나손보 자동차보험 특징점 네가지!



포브스코리아 & 중앙일보 공동 주최
자동차보험 부문 2025 고객 신뢰도 1위 프리미엄 브랜드 대상!



차가 2대 라면 할인 받을 수 있는 **세컨카 할인 특약!**



주행거리, 날짜에 따라 보험료를 정산 받는
커넥트 마일 플랜, 커넥트 데이 플랜 특약!



평균 18년 이상의 대인, 대물 통합 보상 경력을 보유한
보상 직원을 통해 높은 보상 서비스 제공!

차가 2대라면 세컨카 할인 특약 (개인용)

조건	할인율
피보험자 보유대수 2대 이상 & 선할인 약정 주행거리 5천KM이하	11%

안전은 높이고 보험료는 할인 받는 첨단안전장치 할인 특약 (개인용, 업무용)

장착개수	1개	2개	3개	4개	5개	6개
할인율	2.7%	13.5%	14.1%	14.9%	17.9%	18.0%

※ 적용장치 : 차로이탈경고장치(LDWS, LKAS), 전방충돌방지장치(FCW, AEB), 어라운드뷰모니터(AVM)
후측방경고장치(BCA, BSD), 헤드업디스플레이(HUD), 스마트크루즈컨트롤(ACC)

※ 본 자료는 설계사 교육용으로 고객에게 제공하거나 영업활동에 이용할 수 없으며, 무단 사용 시 금소법 위반으로 과태료가 부과될 수 있습니다.

장기보험 상품 라인업

구분	상품명	납입/보험기간	가입나이	납입면제	최저 보험료
건강할인	하나더퍼스트 5N5건강보험 (1640)	1종 세만기 2종 무해지(세만기) 3종 연만기	16~40세	암(유사암제외), 뇌혈관질환, 허혈성심장질환, 상해/질병 50%이상후유장해	2만원
	하나더퍼스트 5N5건강보험 (4165)	1종 세만기 2종 무해지(세만기) 3종 연만기	41~65세	암(유사암제외), 뇌졸중, 급성심근경색, 상해/질병 80%이상후유장해	2만원
	하나더퍼스트 더건강보험	1종 세만기 2종 무해지(세만기) 3종 연만기	20~90세	암(유사암제외), 뇌졸중, 급성심근경색, 상해/질병80%이상후유장해	2만원
	하나더퍼스트 더건강간편보험	1종 세만기 2종 무해지(세만기) 3종 연만기	20~90세	암(유사암제외), 뇌졸중, 급성심근경색, 상해/질병80%이상후유장해	2만원
간편	하나더퍼스트 3N5 간편건강보험	1종 세만기 2종 무해지(세만기) 3종 연만기	20~90세	암(유사암제외), 뇌졸중, 급성심근경색, 상해/질병80%이상후유장해	2만원
시니어	하나더넥스트 치매간병보험	1종 세만기 2종 저해지(세만기) 3종 무해지(세만기)	30~75세	장기요양등급(1~3급)	2만원
	NEW 하나더넥스트 간편치매간병보험				
자녀	하나더스타트 건강보험	무해지(세만기)	0~35세	암(유사암제외), 뇌혈관질환, 허혈성심장질환, 양성뇌종양, 중대한재생불량성빈혈, 중대한특정상해수술, 상해/질병50%이상후유장해	2만원
운전자	하나더베스트 운전자 상해종합보험	연만기	18~80세	교통상해50%이상후유장해, 자동차사고부상1-7급	1만
교직원	하나더퍼스트 교직원안심보험	연만기/세만기	20~70세	-	1만원

※ 본 자료는 설계사 교육용으로 고객에게 제공하거나 영업활동에 이용할 수 없으며, 무단 사용 시 금소법 위반으로 과태료가 부과될 수 있습니다.

하나손해보험은 GA의 성장에 집중합니다. GA의 성공이 하나손해보험의 미래입니다.



하나손해보험은
GA와 함께 성장하기 위해
영업 현장을 최우선으로 빠르게 지원하겠습니다

하나손해보험 콜센터

T. 1566-3000 / 1644-3000

평일 09:00 ~ 18:00

사고접수/긴급출동 24시간 가능

하나손해보험 영업포탈

<https://sfa.saleshana.com>

완전판매 모니터링 인콜

T. 1660-4590

보험금청구콜센터

T. 1566-3000 (단축번호 7번)

(설계사 보험금 청구 : FAX. 0504-3764-0765)

전산문의 헬프데스크

T. 1660-4290

내 담당자 찾기



모바일영업지원시스템



헬스케어서비스영상



건강등급 확인하기



※ 본 자료는 설계사 교육용으로 고객에게 제공하거나 영업활동에 이용할 수 없으며, 무단 사용 시 금소법 위반으로 과태료가 부과될 수 있습니다.